

433 MHz



Afin de faire un usage optimal des possibilités des émetteurs de la série ARTISTIC, veuillez lire les instructions ci-dessous.  
Les émetteurs ARTISTIC sont compatibles avec tous les récepteurs YOODA.  
Le fonctionnement de tous les dispositifs sur la fréquence 433 MHz  $\pm$  100 kHz.

## Caracteristiques

**ARTISTIC 1RT** - émetteur 1 canal avec horloge  
**ARTISTIC 5RT** - émetteur 5 canaux avec horloge  
**ARTISTIC 15RT** - émetteur 15 canaux avec horloge

1. Alimentation: 3 V (CR2430)
2. Fréquence: 433,92 MHz
3. Puissance de transmission 10 mW
4. Température de fonctionnement: 0°C à + 50°C
5. Portée: 200 m en champ libre  
35 m à l'intérieur (épaisseur des parois < 20 cm)
6. IP 30
7. Autonomie de la pile < 1 an

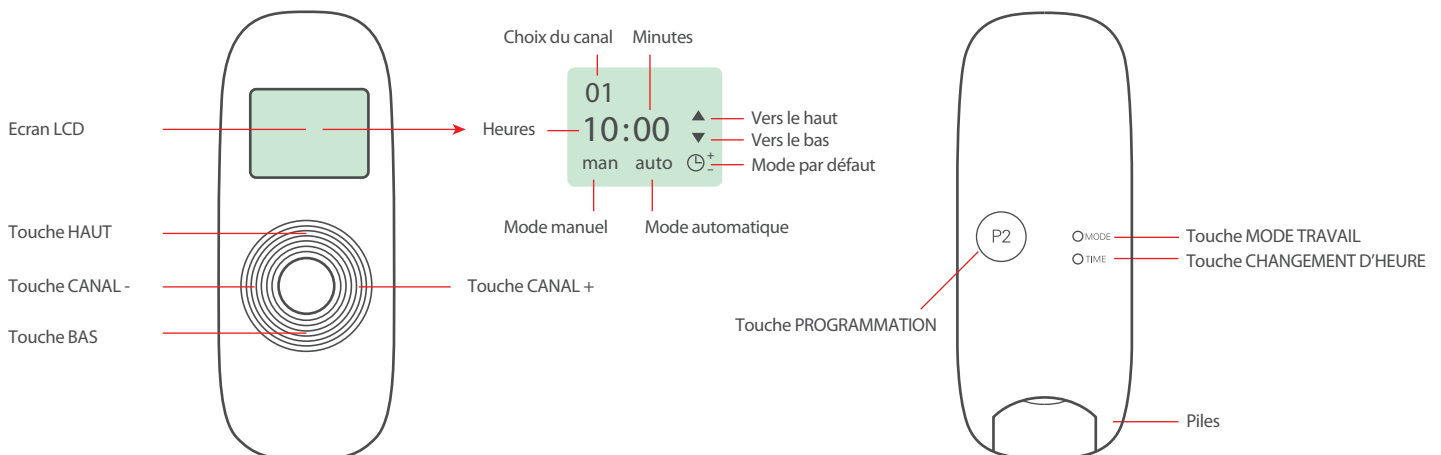
8. **Touche HAUT**: commande entraînement vers le haut
9. **Touche BAS**: commande entraînement vers le bas
10. **Touche STOP**: arrêt de l'entraînement
11. **Touche P2 (PROGRAMMATION)**: programmation (pour l'entraînement à distance)
12. **Touche MODE SET**: changement du mode de travail
13. **Touche TIME SET**: changement d'heure
14. **Touche CANAL -**: Canal précédent
15. **Touche CANAL +**: Canal suivant



Pour que le canal fonctionne en mode automatique il faut l'activer. Si en mode automatique, le numéro du canal clignote, cela signifie que le canal en question ne fonctionne pas dans l'automatisation de l'heure. Pour l'activer il faut en mode AUTO appuyer brièvement sur la touche P2, le numéro de canal sera alors allumé en permanence et le store fonctionnera en mode automatique. La différence entre l'heure programmée pour relever le store et l'abaisser automatiquement ne peut pas être inférieure à 32 minutes. En cas de différence inférieure à celle acceptable, l'écran affiche un message d'erreur (cela concerne le mode de fonctionnement automatique). Dans le même temps la fonction de l'émetteur d'heure est désactivée et la télécommande fonctionne uniquement en mode manuel. Le message d'erreur disparaît après avoir saisi la valeur de temps correcte. Appuyer sur la touche HAUT ou BAS dans tous les modes, entraîne l'affichage actuel des heures de montée et de descente du store programmées et un symbole de commande exercée. Pour que l'émetteur commande tous les stores devraient il faut activer le canal de groupe «00». Ceci est valable pour tous les modes de fonctionnement de l'émetteur.



## Description du dispositif



433 MHz

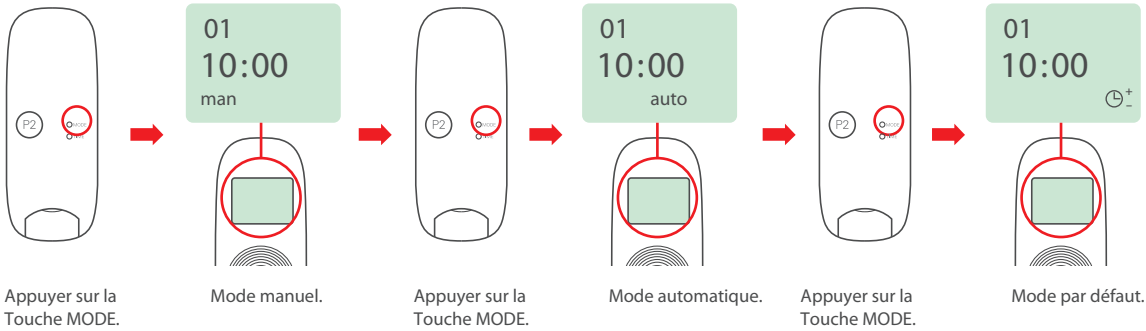


Afin de faire un usage optimal des possibilités des émetteurs de la série ARTISTIC, veuillez lire les instructions ci-dessous.  
Les émetteurs ARTISTIC sont compatibles avec tous les récepteurs YOODA.  
Le fonctionnement de tous les dispositifs sur la fréquence 433 MHz  $\pm$  100 kHz.

## Changement du mode de fonctionnement



Mode manuel: fonctionnement normal sans la fonction de contrôle de l'heure.  
Mode automatique: fonctionnement normal, avec la fonction de contrôle de l'heure.  
Mode par défaut: seulement avec la fonction de contrôle de l'heure, intervalle de temps  $\pm$  15 minutes pour régler automatiquement l'heure.  
Le mode de fonctionnement se change pour tous les canaux.

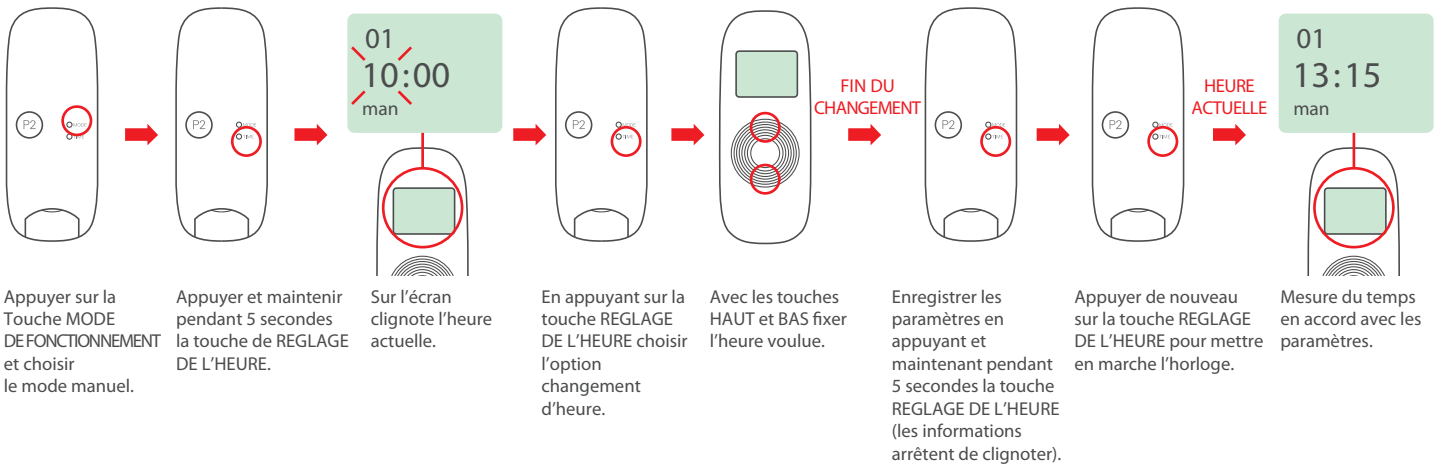


Appuyer sur la touche pour basculer entre les modes de fonctionnement successifs.

## Reglage de l'heure



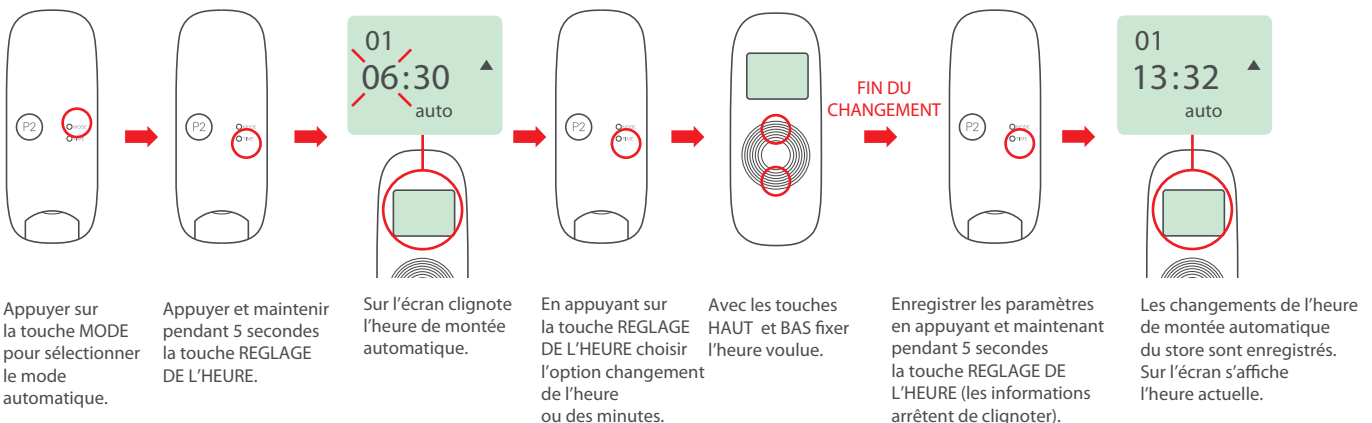
Le réglage de l'heure doit être effectué uniquement en mode manuel.  
Une pause de plus de 10 secondes entre les appuis sur les touches entraîne automatiquement la sortie du mode de réglage de l'heure.



## Changement des réglages de l'heure de montée du store automatique



Les changements doivent être effectués uniquement en mode automatique.  
Une pause de plus de 10 secondes entre les appuis sur les touches entraîne automatiquement la sortie du mode de réglage de l'heure.  
Après la bonne exécution de l'opération l'émetteur revient à l'écran de l'heure actuelle.



433 MHz

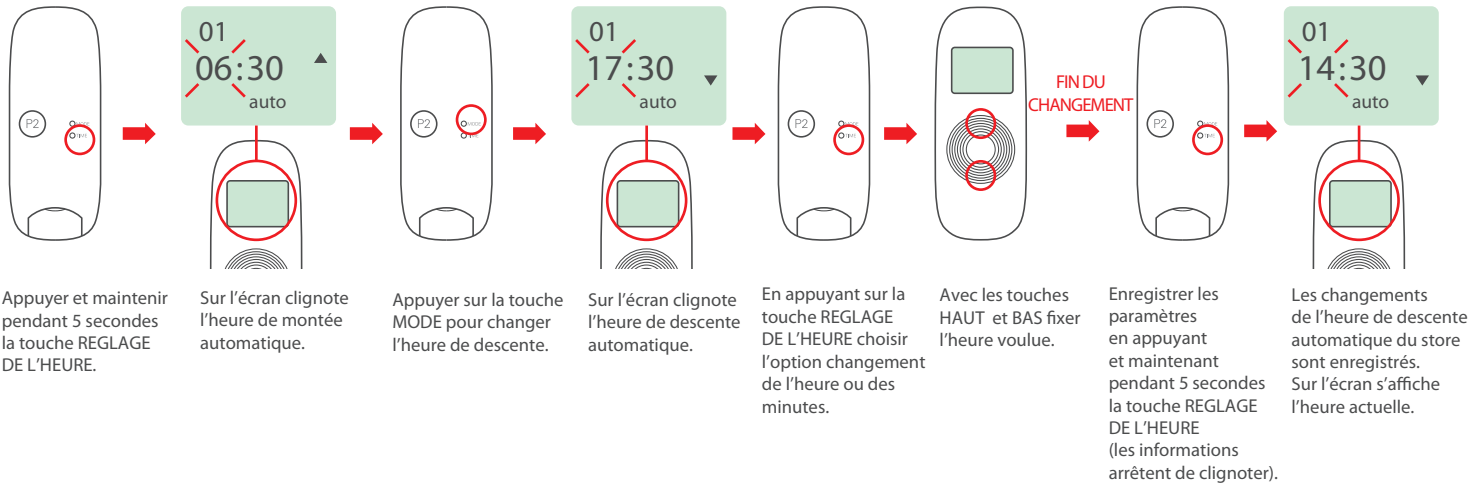


Afin de faire un usage optimal des possibilités des émetteurs de la série ARTISTIC, veuillez lire les instructions ci-dessous.  
Les émetteurs ARTISTIC sont compatibles avec tous les récepteurs YOODA.  
Le fonctionnement de tous les dispositifs sur la fréquence 433 MHz  $\pm$  100 kHz.

## Changement des réglages de l'heure de descente du store automatique



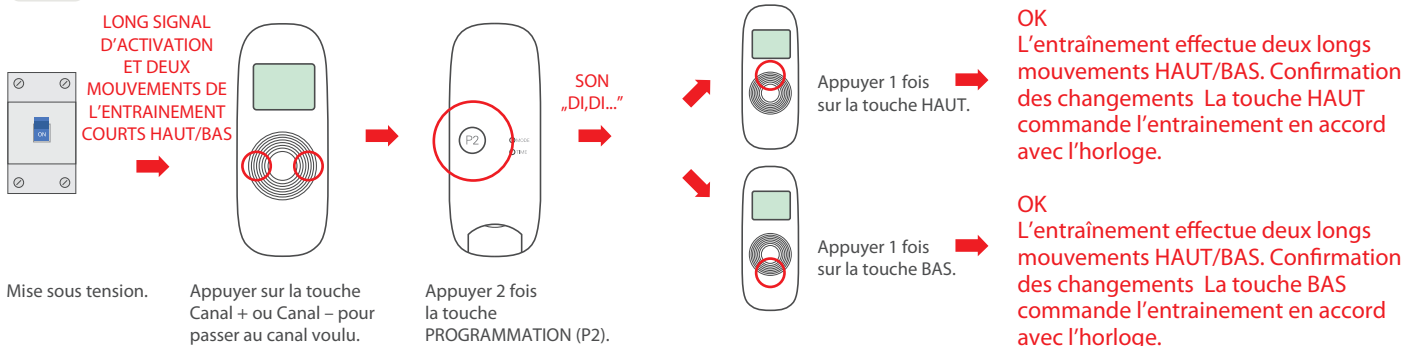
Les changements doivent être effectués uniquement en mode automatique.  
Une pause de plus de 10 secondes entre les appuis sur les touches entraîne automatiquement la sortie du mode de réglage de l'heure.  
Après la bonne exécution de l'opération l'émetteur revient à l'écran de l'heure actuelle.



## Programmation de l'entraînement avec récepteur intégré



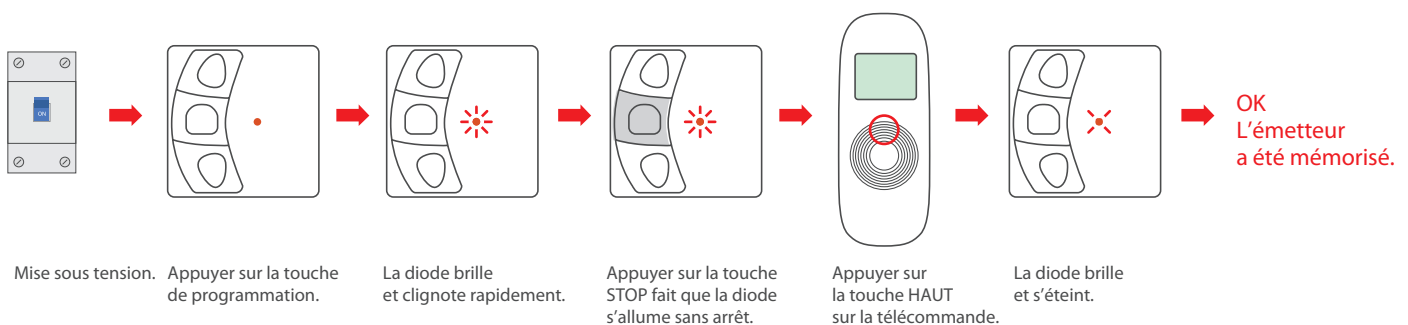
Les changements doivent être effectués uniquement en mode manuel.  
L'enregistrement de nouveaux paramètres entraîne une annulation des paramètres précédents définitive.  
Une pause de plus de 10 secondes entre les appuis sur les touches entraîne automatiquement la sortie du mode sans enregistrement des changements.



## Programmation de l'émetteur de la série SHAKKI



Les changements doivent être effectués uniquement en mode manuel.  
Une pause de plus de 10 secondes entre les appuis sur les touches entraîne automatiquement la sortie du mode sans enregistrement des changements.  
Le récepteur peut mémoriser jusqu'à 20 émetteurs de types différents.



433 MHz



Afin de faire un usage optimal des possibilités des émetteurs de la série ARTISTIC, veuillez lire les instructions ci-dessous.  
Les émetteurs ARTISTIC sont compatibles avec tous les récepteurs YOODA.  
Le fonctionnement de tous les dispositifs sur la fréquence 433 MHz  $\pm$  100 kHz.

## Programmation de l'émetteur suivant



Seulement en mode manuel.

Une pause de plus de 10 secondes entre les appuis sur les touches entraîne automatiquement la sortie du mode sans enregistrement des changements

