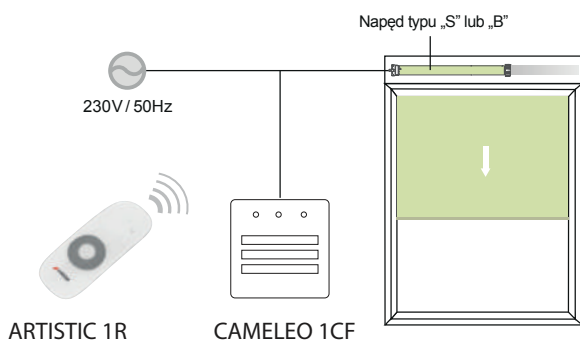




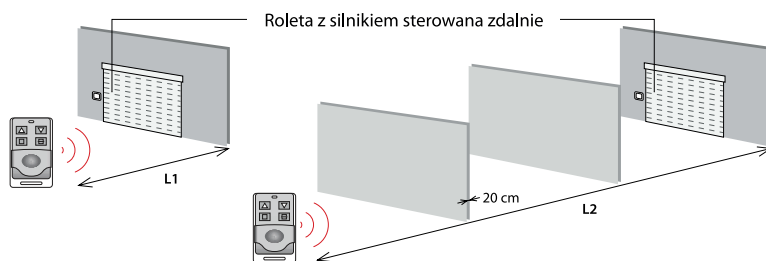
Praca wszystkich urządzeń na częstotliwości 433 MHz
Wszystkie urządzenia przystosowane do pracy z zasilaniem 230 V / 50 Hz
Wersja nr A / 00

DANE TECHNICZNE



- Możliwość podłączenia napędu rurowego o mocy nieprzekraczającej 700W.
- Funkcja sterowania impulsowego.
- Temperatura pracy: 0 °C -(+) 50 °C.
- Kompatybilna ze wszystkimi nadajnikami YOODA.
- Pamięć do 20 nadajników.
- Wymiary 80x80x50 mm.
- Napięcie zasilania 230V/50Hz.
- Napięcie na wyjściu 230V/50Hz.
- Wbudowany przycisk programowania.
- IP 20

ZASIĘG



! Zasięg podawany przez producenta jest wartością zmienną, zależną od warunków panujących w środowisku, w którym urządzenie pracuje. Wpływ na zasięg mają takie czynniki jak: konstrukcja budynku, zakłócenia sygnału generowane przez inne urządzenia itp.

	L1 teren otwarty	L2 w pomieszczeniach	Częstotliwość pracy systemu
230V / 50Hz	200 m	35 m	433,92 MHz

KOMPATYBILNE
NADAJNIKI



MONTAŻ

- !** **Optymalne odległości montażowe**
- Minimalna odległość odbiornika od podłoża > 1,5 m
 - Minimalna odległość odbiornika od sufitu i ścian > 0,3 m
 - Minimalna odległość między odbiornikami > 0,2 m

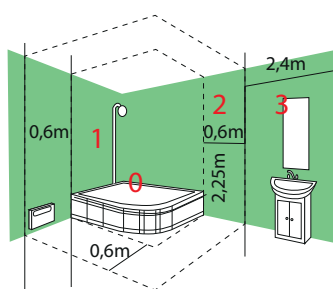
Montaż powinien być przeprowadzony przez osoby do tego uprawnione, czyli posiadające odpowiednie uprawnienia (min. SEP do 1 kV).
Urządzenie przeznaczone jest do montażu wewnątrz pomieszczenia.
Urządzenie powinno być zamontowane zgodnie ze sztuką oraz przepisami i normami obowiązującymi w Polsce i na terenie UE.

Przewody łączące odbiorniki energii elektrycznej z źródłem zasilania powinny być zabezpieczone przed skutkami przeciążeń i zwarcień przez urządzenia zabezpieczające, samoczynnie wyłączające zasilanie w przypadku przeciążenia lub zwarcia.

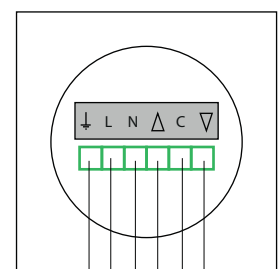
Urządzenie powinno być zasilane za pośrednictwem osobnej linii, zabezpieczonej bezpiecznikiem o zadziałaniu szybkim (np. WTS, S-kLB) nigdy bezpiecznikiem o działaniu zwłocznym (kl. C lub D), zabezpieczenie układu takim bezpiecznikiem może spowodować utratę praw wynikających z gwarancji.

Przy podłączeniu urządzenia z źródłem zasilania oraz odbiornikiem należy zastosować przewody o odpowiednim przekroju, przy doborze należy kierować się tabelami obciążalności długotrwałej przewodów przy prądzie stałym lub przemiennym.

! Odległości montażowe w pomieszczeniach wyposażonych w wannę lub/i basen natryskowy zgodnie z PN IEC 60364 7 701:1999



! Do urządzenia można podłączyć tylko jeden napęd rurowy (nie dotyczy serii B).

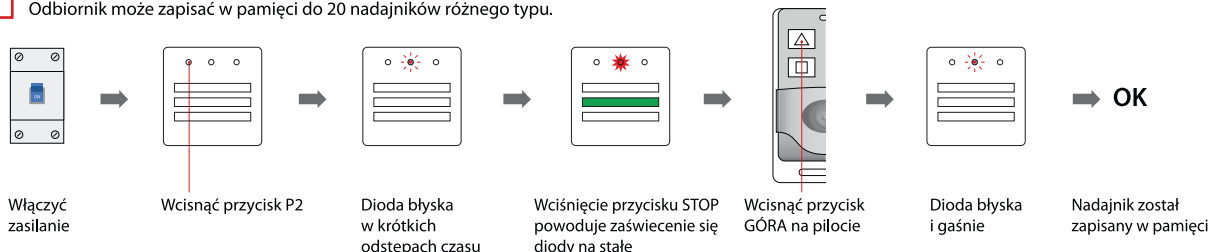


uziemiające zbiorcze
przewód zasilający 230V/50Hz
przewód neutralny

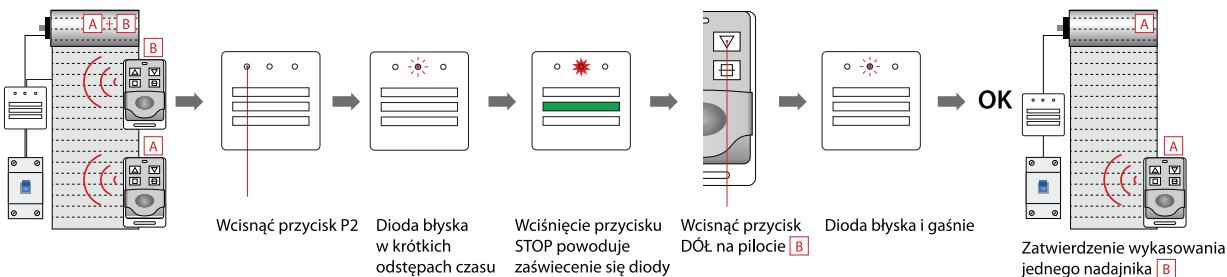
kierunek 2 (napęd)
przewód neutralny (napęd)
kierunek 1 (napęd)

PROGRAMOWANIE
NADAJNIKA

! Dłuższa niż 10 sekund przerwa między kolejnymi wciśnięciami przycisku spowoduje automatyczne wyjście bez zapisania wprowadzonych zmian. Odbiornik może zapisać w pamięci do 20 nadajników różnego typu.

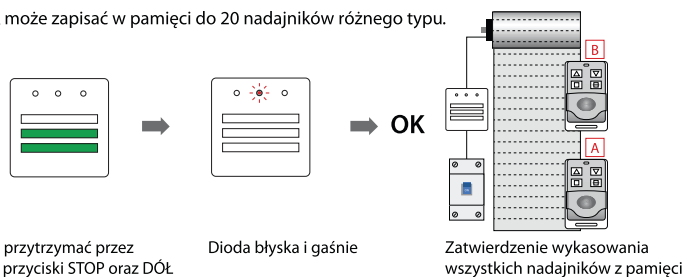


KASOWANIE
NADAJNIKA



USUNIĘCIE WSZYSTKICH
NADAJNIKÓW

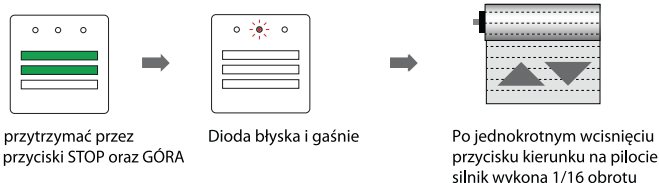
! Odbiornik może zapisać w pamięci do 20 nadajników różnego typu.



USTAWIENIE RUCHU
IMPULSOWEGO

! Ponowne wykonanie kombinacji anuluje funkcję.

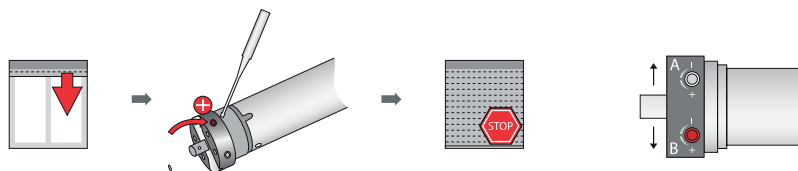
! Funkcja impulsowa jest realizowana w ten sposób, że wciśnięcie przycisku góra bądź dół powoduje skokową pracę napędu.



USTAWIENIE POZYCJI
DOLNEJ

! Aby wstępnie skontrolować napęd, możemy go uruchomić za pomocą kabla montażowego. Należy pamiętać, że podczas takiego podłączenia żaden z wyłączników krańcowych nie zadziała (aby uruchomić mechanizm należy zamontować napęd w rurze nawojowej). Na głowicy napędu umieszczone są strzałki wskazujące kierunek obrotu zabieraka oraz pokrętła służące do zwiększania/zmniejszania zakresu pracy napędu w danym kierunku.

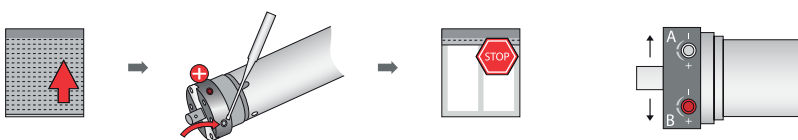
Uruchomić roletę w kierunku zamykania, aż zatrzyma się w położeniu ustawionym fabrycznie. W momencie zatrzymania się rolety należy kręcić odpowiednim pokrętłem w kierunku „+”, aby zwiększyć zakres ruchu (jeżeli zakres ustawiony fabrycznie będzie zbyt duży należy kręcić odpowiednim pokrętłem w kierunku „-” aby zmniejszyć zakres ruchu silnika).



W sytuacji przedstawionej na rysunku za regulację dolnego położenia krańcowego odpowiada pokrętło „A”

USTAWIENIE POZYCJI
GÓRNEJ

! Uruchomić roletę w kierunku otwierania, aż zatrzyma się w położeniu ustawionym fabrycznie. W momencie zatrzymania się rolety należy kręcić odpowiednim pokrętłem w kierunku „+”, aby zwiększyć zakres ruchu (jeżeli zakres ustawiony fabrycznie będzie zbyt duży należy kręcić odpowiednim pokrętłem w kierunku „-” aby zmniejszyć zakres ruchu silnika).



W sytuacji przedstawionej na rysunku za regulację górnego położenia krańcowego odpowiada pokrętło „B”