



Per sfruttare al meglio le possibilità dei trasmettitori della serie CAMELEO, si prega di leggere attentamente le presenti istruzioni. I trasmettitori CAMELEO sono compatibili con tutti i ricevitori YOODA.

Dati tecnici



1. Comando:
Possibilità di comandare 1 dispositivo di movimentazione o un gruppo fino a 20 dispositivi su ogni canale
2. Raggio di azione:
fino a 200 m all'aperto,
fino a 35 m in ambienti chiusi
3. Batteria:
2 x CR2032
4. Alimentazione:
3 V
5. Dimensioni:
80 x 80 x 14 mm
6. Potenza di trasmissione:
10 mW
7. Temperatura di esercizio:
da 0°C a 50°C
8. Livello di protezione:
IP 30

Dall'alto:

1. Telecomando senza display CAMELEO a 2 canali, bianco (CAMELEO_2Rw)
2. Cornici intercambiabili per il telecomando CAMELEO

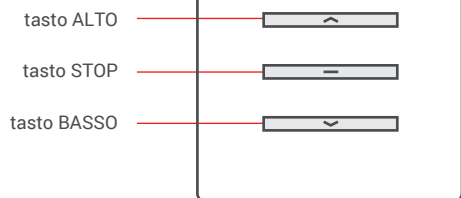


Il raggio di azione indicato dal fabbricante è un valore variabile, che dipenderà dalle condizioni dell'ambiente di funzionamento dell'apparecchiatura. Il raggio di azione può anche dipendere da fattori quali: struttura dell'edificio, interferenze dovute ad altre apparecchiature ecc.

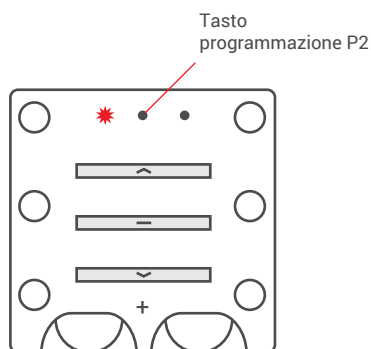
Descrizione dell'apparecchiatura



Per accedere al tasto programmazione P2, alla batteria e ai fori di montaggio, rimuovere la cornice dalla parte anteriore del trasmettitore.



Trasmettitore a 1-canale
(parte anteriore)

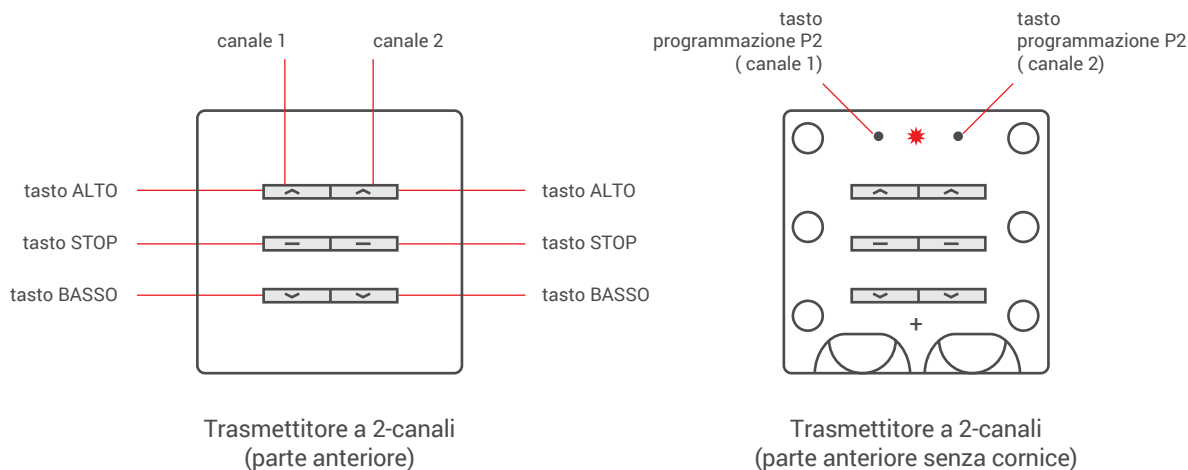


Trasmettitore a 1-canale
(parte anteriore senza cornice)



Per sfruttare al meglio le possibilità dei trasmettitori della serie CAMELEO, si prega di leggere attentamente le presenti istruzioni. I trasmettitori CAMELEO sono compatibili con tutti i ricevitori YOODA.

Descrizione dell'apparecchiatura



1. La durata della batteria è pari a circa 3 anni (calcolando una media di 4 comandi al giorno).
2. La batteria andrà sostituita quando il LED integrato non si accenderà o quando il ricevitore smetterà di reagire alla pressione dei tasti.
3. Al momento della sostituzione della batteria, prestare attenzione alla corretta polarizzazione.

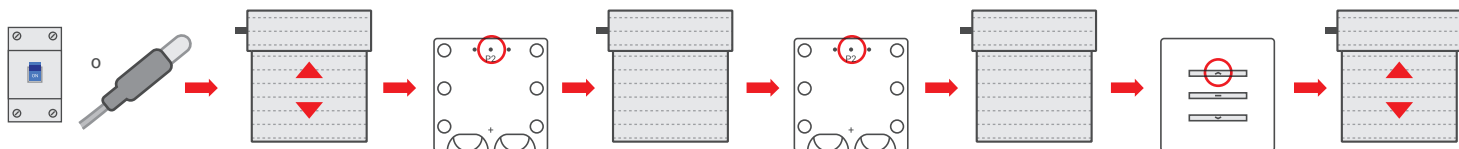


Le batterie possono contenere elementi tali da provocare danni alla salute o un grave degrado ambientale. Gettare le batterie esaurite negli appositi contenitori.

Programmazione del primo trasmettitore per dispositivi di tipo R



1. La programmazione del trasmettitore dipende dal tipo di ricevitore. Programmando il dispositivo, attenersi alle istruzioni per l'uso dell'apparecchiatura comandata.
2. Una pausa superiore a 5 secondi tra una pressione del pulsante e l'altra comporterà l'uscita automatica senza salvataggio delle modifiche introdotte.
3. L'aggiunta di un trasmettitore con questo metodo comporta la cancellazione della memoria del ricevitore.



Attivare l'alimentazione o premere il microinterruttore (per 2 sec.) ad alimentazione attivata.

Il dispositivo emetterà un suono. L'avvolgibile eseguirà un breve movimento in alto / basso.

Premere il tasto di programmazione P2 sul telecomando.

Il dispositivo di movimentazione emetterà un segnale sonoro.

Premere il tasto di programmazione P2 sul telecomando.

Il dispositivo di movimentazione emetterà un segnale sonoro.

Premere una volta il tasto ALTO.

L'avvolgibile effettuerà brevi movimenti alto / basso ed emetterà alcuni segnali sonori di durata limitata.