

433 MHz



W celu optymalnego wykorzystania możliwości nadajników serii CAMELEO prosimy o dokładne zapoznanie się z niniejszą instrukcją. Nadajniki serii CAMELEO są kompatybilne ze wszystkimi odbiornikami marki YOODA.

Dane techniczne



1. Sterowanie:
możliwość sterowania 1 napędem
bądź grupą do 20 napędów na każdym kanale
2. Zasięg:
do 200 metrów na terenie otwartym,
do 35 metrów w pomieszczeniach
3. Bateria:
2 x CR2032
4. Zasilanie:
3 V
5. Wymiary:
80 x 80 x 14 mm
6. Moc sygnału:
10 mW
7. Temperatura pracy:
od 0°C do 50°C
8. Stopień ochrony:
IP 30

Od góry:

1. Pilot bez wyświetlacza CAMELEO 2-kanalowy, biały (CAMELEO_2Rw)
2. Ramki wymienne do pilota CAMELEO



Zasięg podawany przez producenta jest wartością zmienną, zależną od warunków panujących w środowisku, w którym urządzenie pracuje. Wpływ na zasięg mają takie czynniki jak: konstrukcja budynku, zakłócenia sygnału generowane przez inne urządzenia itp.

Opis urządzenia

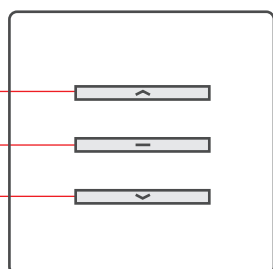


Aby uzyskać dostęp do przycisku programowania P2, baterii oraz otworów montażowych należy zdjąć ramkę z przodu nadajnika.

przycisk GÓRA

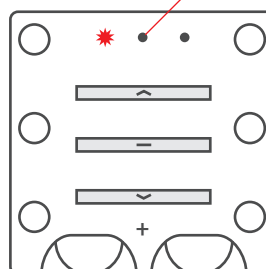
przycisk STOP

przycisk DÓŁ



Nadajnik 1-kanalowy
(przód)

przycisk
programowania P2

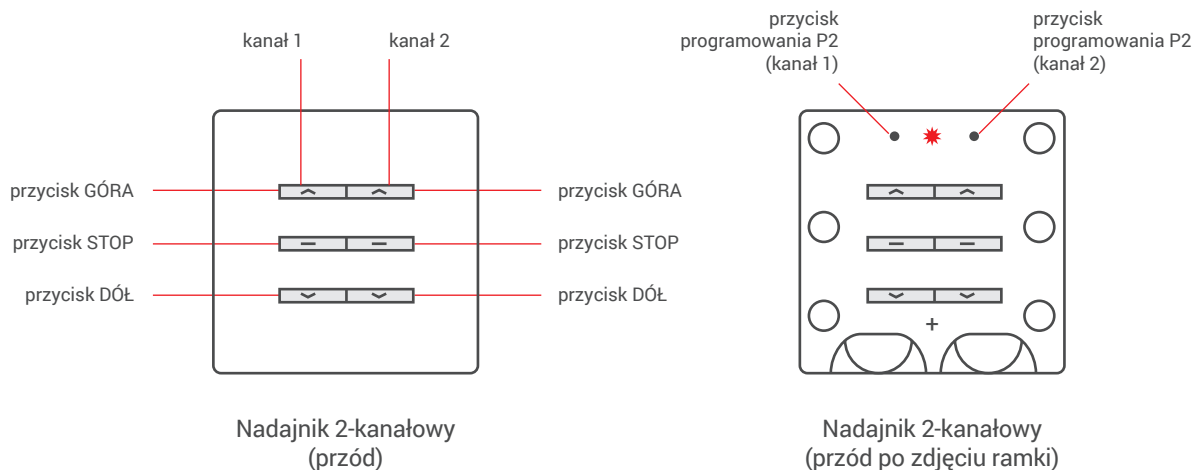


Nadajnik 1-kanalowy
(przód po zdjęciu ramki)



W celu optymalnego wykorzystania możliwości nadajników serii CAMELEO prosimy o dokładne zapoznanie się z niniejszą instrukcją. Nadajniki serii CAMELEO są kompatybilne ze wszystkimi odbiornikami marki YOODA.

Opis urządzenia



1. Żywotność baterii wynosi ok. 3 lat przy wykonaniu średnio czterech poleceń dziennie.
2. Baterie należy wymienić w momencie gdy zintegrowana dioda LED nie zapala się, ewentualnie wtedy gdy odbiornik przestanie reagować w momencie naciskania klawiszy.
3. Przy wymianie baterii należy zwrócić uwagę na jej prawidłową polaryzację.

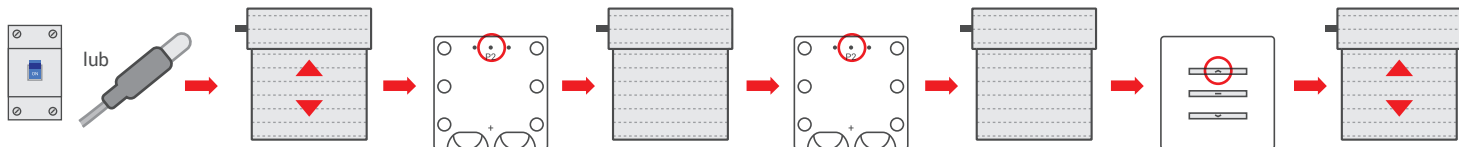


Baterie mogą zawierać składniki powodujące uszczerbek na zdrowiu lub poważną degradację środowiska. Zużyte baterie należy wyrzucać do specjalnie oznaczonych pojemników.

Programowanie pierwszego nadajnika do napędów typu R



1. Programowanie nadajnika zależne jest od rodzaju odbiornika. Przy programowaniu należy kierować się instrukcją obsługi urządzenia, którym nadajnik ma sterować.
2. Dłuższa niż 5 sekund przerwa, między kolejnymi wciśnięciami przycisku, spowoduje automatyczne wyjście z trybu programowania bez zapisania wprowadzonych zmian.
3. Dodawanie nadajnika tą metodą spowoduje wykasowanie pamięci odbiornika.



Włączamy zasilanie lub naciskamy mikrowyłącznik (przez 2 sek.) gdy zasilanie jest włączone.

Napęd wyda dźwięk oraz wykona krótkie ruchy góra / dół.

Wciskamy przycisk programowania (P2) na pilocie.

Napęd wyda dźwięk.

Wciskamy przycisk programowania (P2) na pilocie.

Napęd wyda dźwięk.

Wciskamy raz przycisk GÓRA.

Roleta wykona krótkie ruchy góra / dół i wyda kilka krótkich sygnałów dźwiękowych.