



W celu optymalnego wykorzystania możliwości systemu SMART TOUCH 2 prosimy o dokładne zapoznanie się z niniejszą instrukcją. Nadajniki systemu SMART TOUCH 2 są kompatybilne ze wszystkimi odbiornikami marki YOODA.

1. Dane techniczne



1. Zasięg:
do 35 metrów

2. Bateria:
1 x CR2430

3. Zasilanie:
3 V

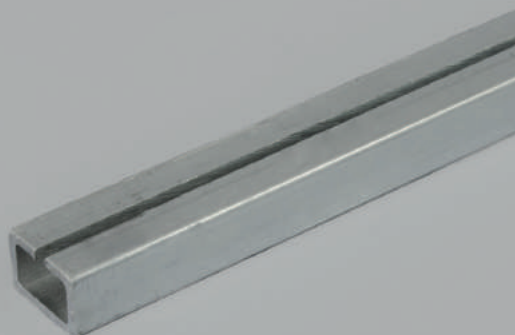
4. Wymiar nadajnika:
40 x 65 x 17 mm

6. Moc sygnału:
10 mW

7. Temperatura pracy:
od -20°C do 50°C

8. Stopień ochrony:
IP 55

9. Możliwość programowania 3 trybów pracy:
a) zatrzymanie pracy napędu,
b) zatrzymanie pracy napędu oraz cofnięcie o jeden obrót,
c) zatrzymanie i maksymalne cofnięcie napędu do górnej pozycji krańcowej.

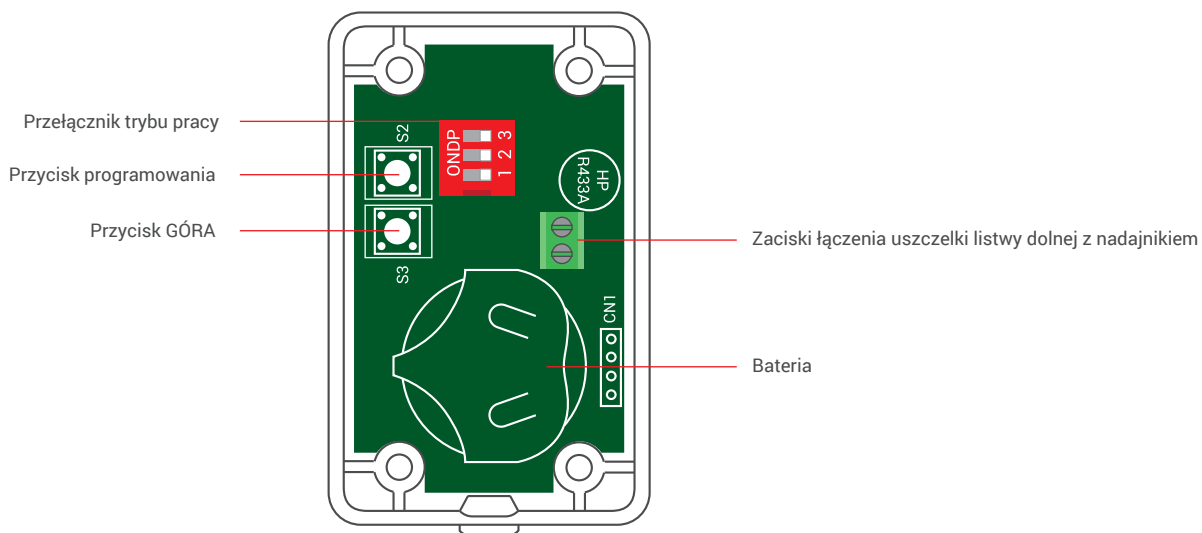


Od góry:
Nadajnik systemu SMART TOUCH 2
Uszczelka do systemu SMART TOUCH 2
Elementy końcowe uszczelki
Listwa przejściowa do systemu SMART TOUCH 2

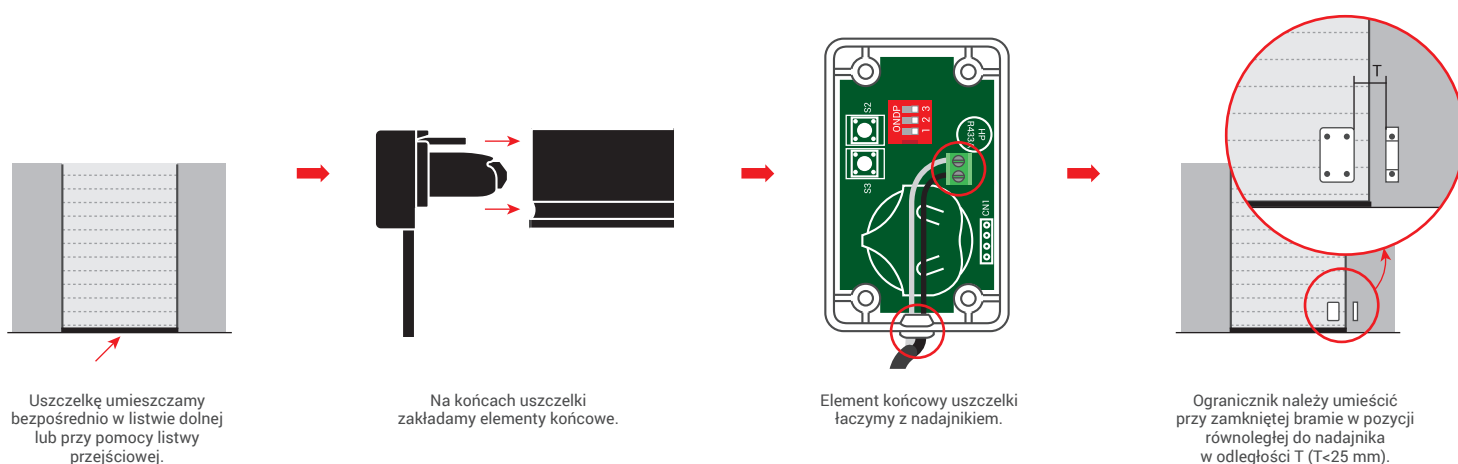


Zasięg podawany przez producenta jest wartością zmienną, zależną od warunków panujących w środowisku, w którym urządzenie pracuje. Wpływ na zasięg mają takie czynniki jak: konstrukcja budynku, zakłócenia sygnału generowane przez inne urządzenia itp.

2. Opis urządzenia



3. Montaż



4. Wybór trybu pracy



System zabezpieczenia drzwi garażowych obejmuje 3 tryby pracy w zależności od wyboru (A, B lub C). Programowanie nadajnika w zakresie żądanych funkcji odbywa się po otwarciu pokrywy nadajnika.

- TRYB PRACY A - zatrzymanie pracy napędu elektrycznego.** Po napotkaniu nieoczekiwanej przeszkody znajdującej się w strefie zamykanych drzwi garażowych lub rolety nastąpi automatyczne i natychmiastowe zatrzymanie pracy systemu.
- TRYB PRACY B - zatrzymanie i cofnięcie napędu elektrycznego o jeden obrót.** Po napotkaniu nieoczekiwanej przeszkody znajdującej się w strefie zamykanych drzwi garażowych lub rolety nastąpi automatyczne i natychmiastowe zatrzymanie pracy osłony oraz cofnięcie jej biegu o jeden obrót.
- TRYB PRACY C - zatrzymanie i maksymalne cofnięcie napędu elektrycznego do górnej pozycji krańcowej.** Po napotkaniu nieoczekiwanej przeszkody znajdującej się w strefie zamykanych drzwi garażowych lub rolety nastąpi automatyczne i natychmiastowe zatrzymanie pracy napędu oraz podniesienie osłony do jej górnej pozycji krańcowej.

